

Por décimo año consecutivo y al mismo tiempo que casi 400 ciudades europeas, la Universidad de Huelva te invita a descubrir el lado más social de la investigación a través de un contacto directo con los propios expertos y expertas.

La Noche Europea de @s Investigador@s, se desarrollará en esta ocasión el próximo **24 de septiembre** en las ocho capitales andaluzas, con diversas actividades virtuales y presenciales. Experimentos, talleres, demostraciones, experiencias, rutas, representaciones teatrales, monólogos, etcétera. Todos los medios son válidos para acercar las investigaciones a la ciudadanía de una forma rigurosa y al mismo tiempo amena, con el fin de dar a conocer los beneficios que aportan a la sociedad y su repercusión en la vida cotidiana.

La Noche Europea de @s Investigador@s forma parte de un proyecto europeo de divulgación científica promovido por la Comisión Europea dentro de las acciones Marie Skłodowska-Curie del programa Horizonte2020.

[www.lanochedelosinvestigadores.es](http://www.lanochedelosinvestigadores.es) | [#NIGHTSpain](https://twitter.com/NIGHTSpain) [#MSCAnight](https://twitter.com/MSCAnight)

Organizan



Patrocina



Financian



Colaboran

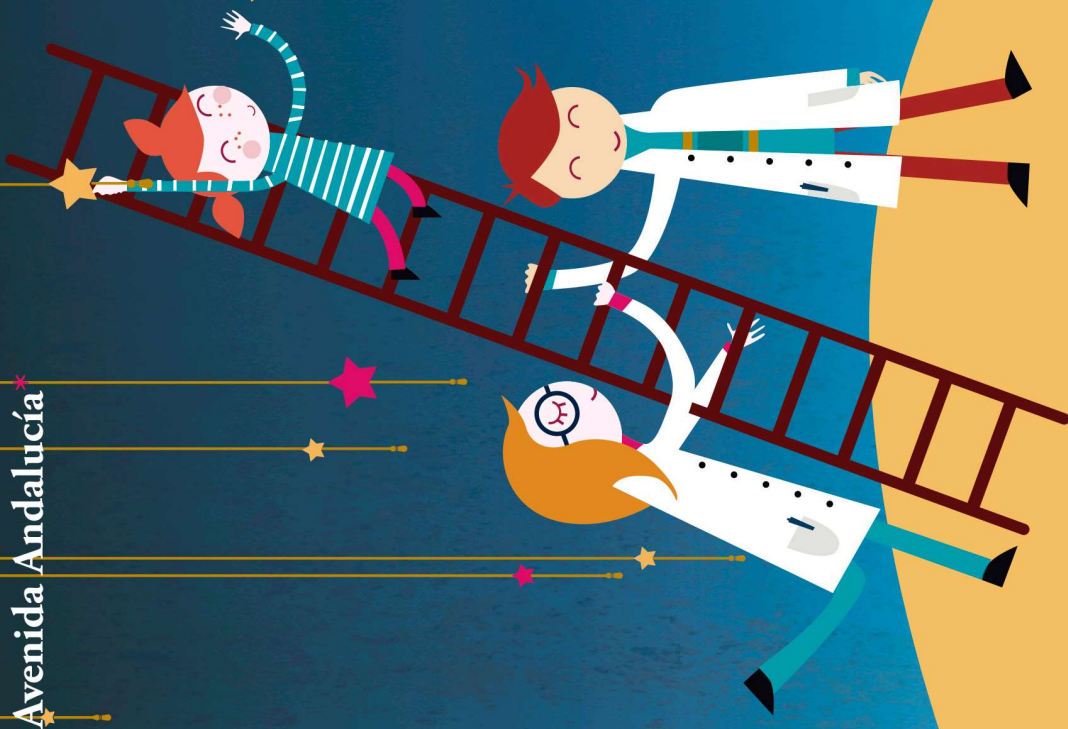


# LA NOCHE EUROPEA DE L@S INVESTIGADOR@S

24 | 09 | 21  
Andalucía

MUJERES Y HOMBRES QUE HACIEN CIENCIA PARA TI

Carpa de la Avenida Andalucía\*  
Huelva



\* Ubicación alternativa en caso de lluvia: Maxiáulario José Isidoro y Galileo. Campus de El Carmen.

## PROGRAMA

Microencuentro acerca del Aula del Futuro\*

11.00

Inauguración

18.00

Rutas\*

19.00

Actuación de cierre: Monólogos científicos

21.00

## PREEVENTO

Taller de cocina solar

## TALLERES

1. Competición de vehículos solares de la Universidad de Huelva (KC)
2. Historias que los árboles nos cuentan
3. Taller de aromas y cata de vinos\*
4. El ejercicio físico, tu mejor medicina. Menos pastilla y más zapatillas\*
5. Taller de biodiversidad (KC)
6. Teatro terapia y estados de ánimo\*
7. Biotecnología azul y biotecnología blanca. (AV)
8. Reflect Africa
9. Potenciar y desarrollar el Talento Matemático: Tocar las Mates (KC)
10. Mujeres en la Ciencia
11. Desarrollo de nanoestructuras de material lignocelulósico con una potencial aplicación como grasas lubricantes biodegradables
12. KTTSeaDrones: Tecnologías y Conocimiento AZUL\*
13. El largo camino de la radiación
14. ¡Prepara tu propio gel hidroalcohólico!\*

15. Conocimiento del entorno a través del álbum ilustrado (KC)

16. Minicurso Práctico de RCP para niños (KC)

17. Unión Europea se escribe en verde (EC)

## MICROENCUENTROS

18. Conocemos el aire que respiramos. Cómo hacerlo.

19. Cátedra Juan Ramón Jiménez. Actualidad e investigaciones en torno al poeta en el 140 aniversario de su nacimiento.

20. Los señores de Huelva y sus castillos.

21. Iconos del arte onubense (III): José Caballero (1913-1991)\*.  
CAMPUS DE EL CARMEN

22. Conferencia “Novedades arqueológicas de la provincia de Huelva”\* (AV)

23. Las grandes piedras de la Prehistoria de Huelva: legado de nuestros ancestros\*  
MUSEO DE HUELVA

24. Microencuentro acerca del Aula del Futuro\*. CAMPUS DE EL CARMEN. 11 horas.

## RUTAS

25. Paleontología a la vuelta de la esquina. Recorrido urbano de interpretación paleontológica y geológica\*

26. Un paseo por el patrimonio invisible. El Cabezó de la Almagra\*

27. Huelva Espacios Urbanos\*

## OTRAS ACTIVIDADES

28. La habitación de los enigmas\*. FACULTAD ENFERMERÍA

29. Especies Exóticas Invasoras. (AV)

EC: EUROPEAN CORNER KC: KIDS CORNER AV: ACTIVIDAD VIRTUAL

\* Inscripción previa en la web del evento